

Memorial Descritivo

058-03A - 03

Luz - Esplanada CCON

Natal do Bem OVG 2024 - Goiânia GO

26 de abril de 2024

ILUMINAÇÃO

QNT	ITEM
SISTEMA	
01	Mesa Controladora de Iluminação DMX, com processamento interno, com 4096 parâmetros, com 6 ou + saídas físicas DMX, com 15 ou + faders motorizados, com 4 ou + conectores USB, com 2 ou + telas de 15,4" WXGA touchscreen integradas, com 1 ou + telas de 9" SVGA multi touch integrada, teclado integrado, aparelho Bivolt. (Modelo de referência Grand MA2 Light ou Full Size)
01	Notebook com Processamento i7 ou acima, com 16GB de memória RAM, com SSD, com teclado e mouse externo.
01	Nobreak Online de Dupla Conversão de 3 kVA ou superior para proteção do computador e consoles.
01	Sistema de Main Power e Rack de Energia, dimensionado para a instalação no local, podendo ser um composto de vários Racks menores a depender da necessidade e forma de instalação escolhida.
01	Sistema de Splitter DMX, Rede e Art Net, dimensionado para a instalação no local, podendo ser um composto de vários Racks menores a depender da necessidade e forma de instalação escolhida. Splitters, Switch e Art Net com saídas isoladas independentemente, proteção e aterramento.
	Todo cabeamento e periféricos necessário para a ligação dos equipamentos listados, sendo cabos de energia injetado e cabeamento de sinais específicos para o fim, não podendo utilizar cabo PP de energia para condução de sinal de dados DMX.
	Todos materiais e mão de obra para instalação dos itens acima listado, seguindo as normas técnicas.
	Toda estrutura e sistema devem ser devidamente aterrado.
TÉCNICA	
01	Técnico de Iluminação, capacitado e treinado para operação do evento, com ampla experiência na área de programação e em equipamentos de iluminação.
01	Programador de Iluminação, capacitado e treinado para programar e acompanhar a equipe de criação da OVG, para a criação e programação das cenas da cerimônia de abertura, paradinha de natal, momentos de humanização, cena geral, cena de chegada entre outras cenas necessárias para ao bom funcionamento do evento.
EQUIPAMENTO	
48	Moving Head BEAM BSW 380 OUTDOOR IP65 com lâmpada no mínimo 380watts de potência 18R ou superior. Contendo Disco de Gobos com o gobo de efeito de floco de NEVE . Não será aceito nenhum equipamentos inferior ou que apresente menos luminosidade. Instalado no EDIFÍCIO DA ADMINISTRAÇÃO , na parte de cima. Com sinal com DMX na House. Todos os equipamentos deverão ser externo, ter proteção IP65 ou superior. Compatível com protocolo DMX 512, aparelho Bivolt. Todos deverão ser da mesma marca e modelo.
10	Moving Head BEAM BSW 380 OUTDOOR IP65 com lâmpada no mínimo 380watts de potência 18R ou superior. Não será aceito nenhum equipamentos inferior ou que apresente menos luminosidade. Instalado nos 10 pinheiros cênicos centrais do Boulevard na parte de cima da base de Q-30. Com sinal com DMX na House. Todos os equipamentos deverão ser externo, ter proteção IP65 ou superior. Compatível com protocolo DMX 512, aparelho Bivolt. Todos deverão ser da mesma marca e modelo.

ILUMINAÇÃO

QNT	ITEM
12	<p>Refletores PAR LED OUTDOOR - RGBWAUV, com 15 ou 18 leds x 3wts/cada, ângulo fixo dentre 25° e 36°.</p> <p>Instalado na TENDA DO PALÁCIO, LATERALMENTE fixados e direcionado para a iluminação da escada.</p> <p>Todos os refletores deverão ser externo, ter proteção IP65 ou superior.</p> <p>Compatível com protocolo DMX 512, aparelho Bivolt. Todos deverão ser da mesma marca e modelo.</p>
60	<p>Refletores PAR LED OUTDOOR - RGBWAUV, com 15 ou 18 leds x 3wts/cada, ângulo fixo dentre 25° e 36°.</p> <p>Instalado na Q-30 DO PRÉDIO DA ADMINISTRAÇÃO, direcionado para os lados iluminando entrada e esplanada.</p> <p>Todos os refletores deverão ser externo, ter proteção IP65 ou superior.</p> <p>Compatível com protocolo DMX 512, aparelho Bivolt. Todos deverão ser da mesma marca e modelo.</p>
30	<p>RIBALTA WASH City Light ou P5 OUTDOOR - RGBW 44 leds de 10Wts, distribuídos em 4 linhas de 11leds cada.</p> <p>Instalado na Q-30 DO PRÉDIO DA ADMINISTRAÇÃO, direcionado conforme detalhamento técnico.</p> <p>Angulo de abertura igual ou superior a 40°. Todos os refletores deverão ser externo, ter proteção IP65 ou superior.</p> <p>Compatível com protocolo DMX 512, aparelho Bivolt. Todos deverão ser da mesma marca e modelo.</p>
274	<p>Refletores PAR LED SLIM OUTDOOR - RGBWAUV, com 18 leds x 18wts, ângulo fixo dentre 25° e 36°.</p> <p>Instalado nos PINHEIROS CÊNICOS, direcionado conforme detalhamento técnico.</p> <p>Todos os refletores deverão ser externo, ter proteção IP65 ou superior.</p> <p>Compatível com protocolo DMX 512, aparelho Bivolt. Todos deverão ser da mesma marca e modelo.</p>
120	<p>RIBALTA WASH City Light ou P5 OUTDOOR - RGBW 44 leds de 10Wts, distribuídos em 4 linhas de 11leds cada.</p> <p>Instalado nos PINHEIROS CÊNICOS, direcionado conforme detalhamento técnico.</p> <p>Angulo de abertura igual ou superior a 40°. Todos os refletores deverão ser externo, ter proteção IP65 ou superior.</p> <p>Compatível com protocolo DMX 512, aparelho Bivolt. Todos deverão ser da mesma marca e modelo.</p>
28	<p>Refletores PAR COB OUTDOOR ,com 01 led de 200wts ou superior Branco Quente, com Bandoor.</p> <p>Instalado nos PINHEIROS CÊNICOS DUPLOS, fixados na base de Q-30 de cima e direcionados para a vila.</p> <p>Todos os refletores deverão ser externo, ter proteção IP65 ou superior.</p> <p>Compatível com protocolo DMX 512, aparelho Bivolt. Todos deverão ser da mesma marca e modelo.</p>
	<p>O fornecedor será responsável pela interligação da alimentação elétrica disposta em um ponto próximo até os equipamentos acima descritos, localizados conforme projeto.</p>
	<p>O fornecedor será responsável por disponibilizar o sinal DMX para todas as ESTRUTURAS ILUMINADAS que estarão dispostas no local conforme planta baixa, a fim de obter o controle da estrutura de forma conjunta com a Iluminação Cênica. As Estruturas JÁ possuem dimmer compatível com o DMX 512, restando somente a interligação do sinal com o sistema e o Patch da estrutura no software.</p>
	<p>Todo Cabeamento que passar pelo chão deverá estar dentro de passa cabos específicos para o fim.</p>

ILUMINAÇÃO

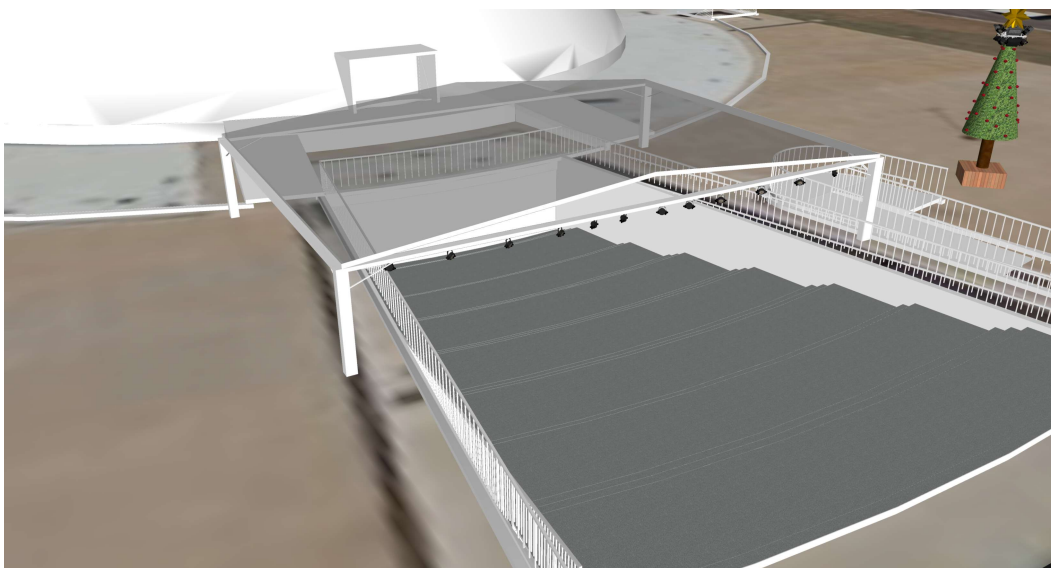
TENDA DO PALÁCIO

EQUIPAMENTOS

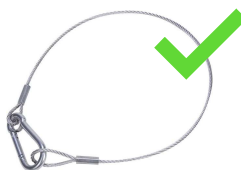
QNT

PAR LED OUTDOOR - RGBWAUV

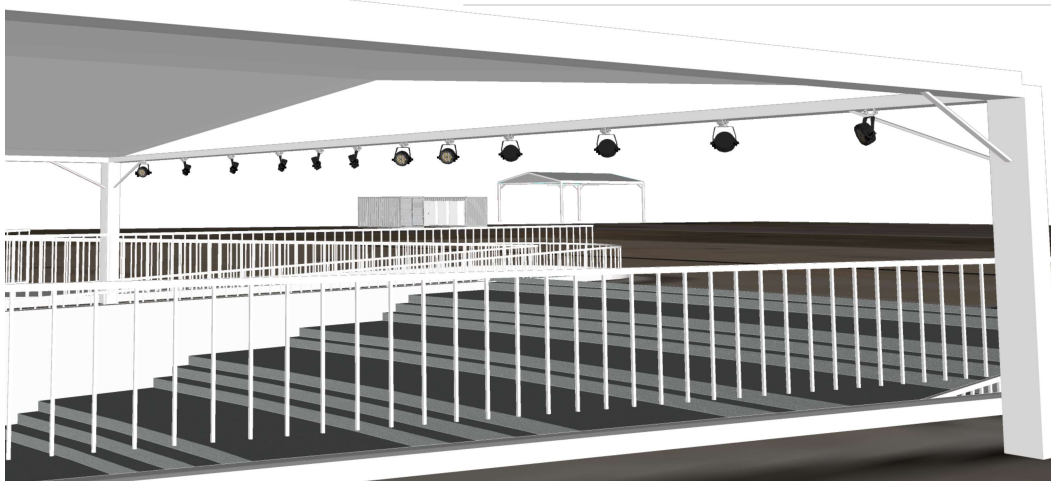
12



A angulação dos equipamentos devem ser inclinados de para iluminação da escada como um todo

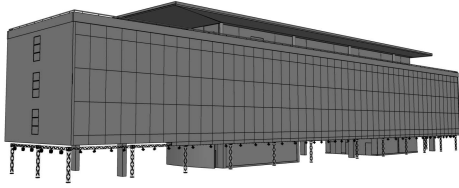


Todos os equipamentos deverão ter **SAFETY CORD** para garantir a segurança do evento e de todos os envolvidos.

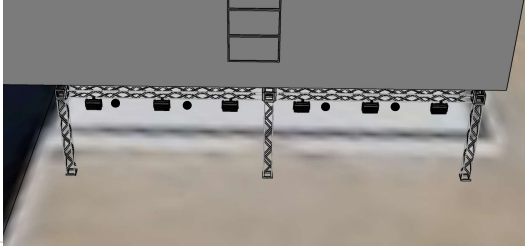


ILUMINAÇÃO

PRÉDIO DA ADMINISTRAÇÃO

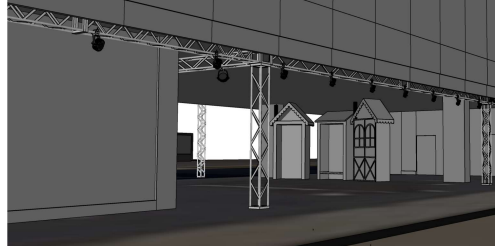


EQUIPAMENTOS	QNT
PAR LED OUTDOOR - RGBWAUV	60
RIBALTA WASH P5 OUTDOOR	30

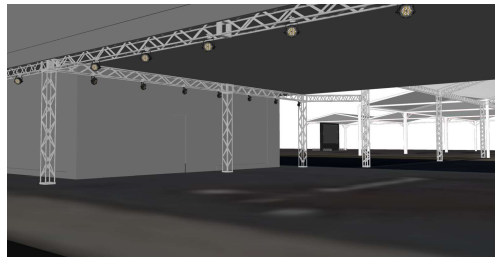
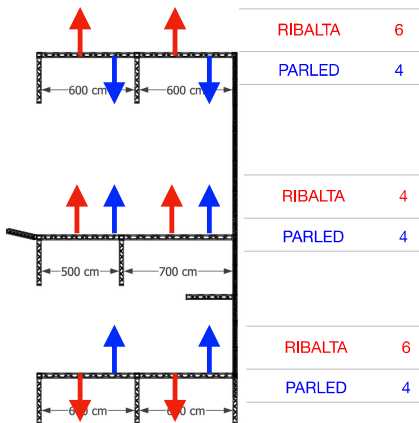


A angulação dos equipamentos P5 da lateral devem ser inclinados para iluminação complementar do entorno da arvore e da esplanada como um todo.

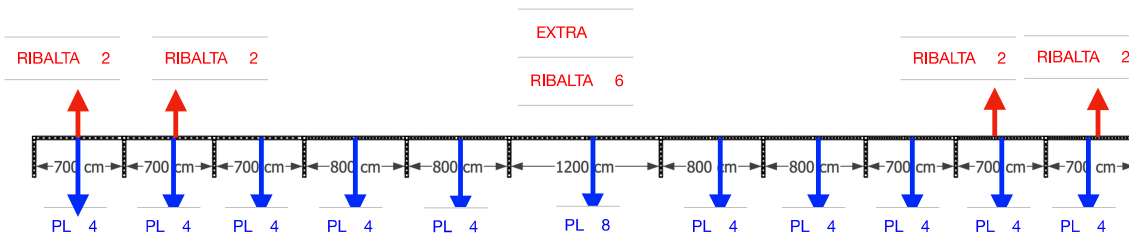
Entre eles deverão ter Parleds para iluminação da parte de baixo do Prédio da Administração



A angulação dos equipamentos da frente devem ser inclinados de para iluminação complementar da entrada e da esplanada como um todo.

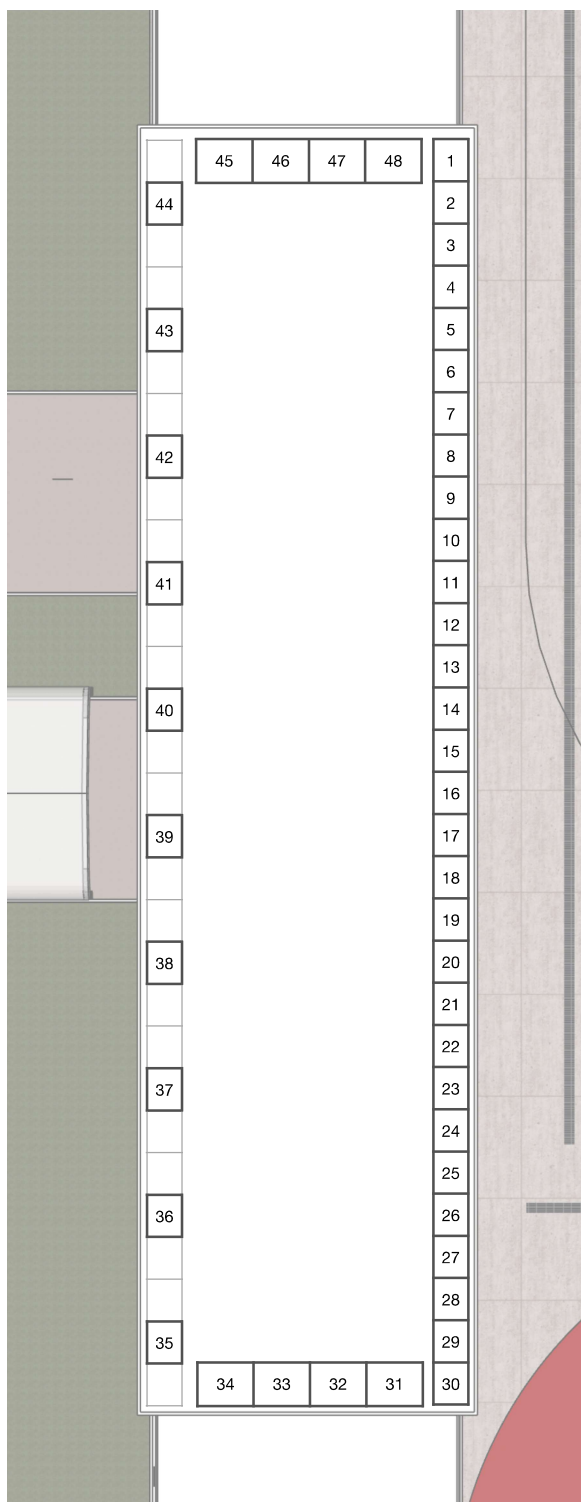


Todos os equipamentos deverão ter **SAFETY CORD** para garantir a segurança do evento e de todos os envolvidos.



ILUMINAÇÃO

PRÉDIO DA ADMINISTRAÇÃO



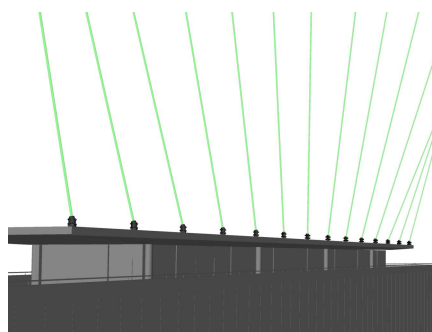
EQUIPAMENTOS

QNT

MOVING HEAD 380 OUTDOOR

48

Os moving heads do prédio servirão para iluminar a esplanada além de fazer um efeito no céu.



Os moving heads do prédio deverão estar equidistante um do outro a fim de obter uma simetria no efeito.

Os moving heads do prédio deverão estar o mais próximo da beirada do prédio possível, a fim de otimizar o efeito no chão da esplanada.

SEMPRE preservando a segurança.

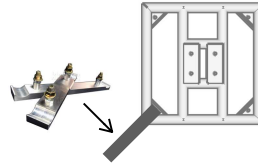
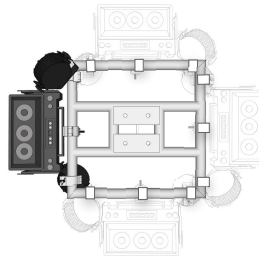
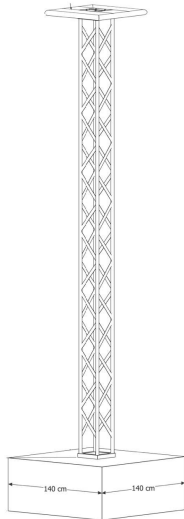
O cabo SAFETY deverá ser conectado a um linha de aço que deverá ser fixa na estrutura do prédio.



PINHEIROS CÊNICOS

MODELO SIMPLES

Uma base de Q-30 com Greppos, para fixação dos Equipamentos.



Os equipamentos deverão estar ancorados com clamp, gancho ou algema específico para o fim, levando em consideração a segurança e qualidade do serviço.

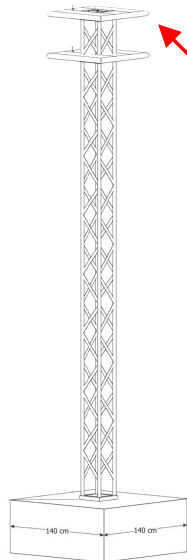
As ribaltas p5 serão instaladas a 90 graus uma das outras a fim de iluminar a região 360 graus, os par leis serão o usados como complemento de luz para alguns pontos específicos e elementos de decoração na esplanada.

Os Parleds serão instalados no avanço/greppo, um em cima outro em baixo, transpassando um parafuso para ancorar ambos um no outro.

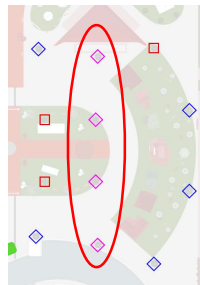


MODELO DUPLO

Uma base de Q-30 com Greppos, para fixação dos Equipamentos, + um a segunda base de Q-30 para fixação dos PAR COB.



Logo acima da base (1) deverá ter um cubo e outra base (2) para a fixação de uma segunda camada de equipamentos.

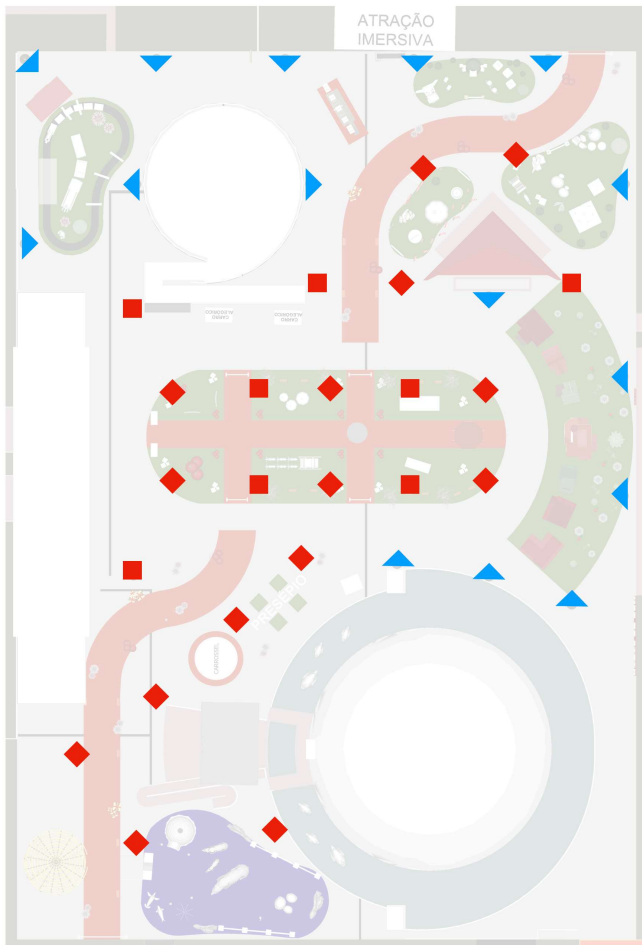


Somente estes 04 pinheiros rosa serão DUPLOS.

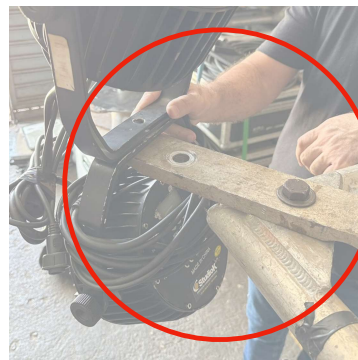
Eles serão utilizados para iluminar a região da vila de natal.

PINHEIROS CÊNICOS

GREPPOS



Representação de utilização do Greppo ou avanço metálico para fixação dos equipamentos

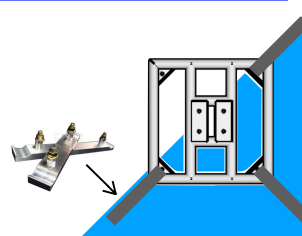
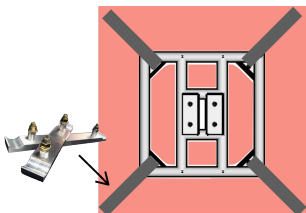


O quadrado ou losango VERMELHO, representa pinheiros cênicos onde TODOS os QUATRO cantos da base superior terão avanços de greppo ou suporte para fixação dos equipamentos.

As pontas do quadrado apontam para o sentido que os greppos deverão estar.

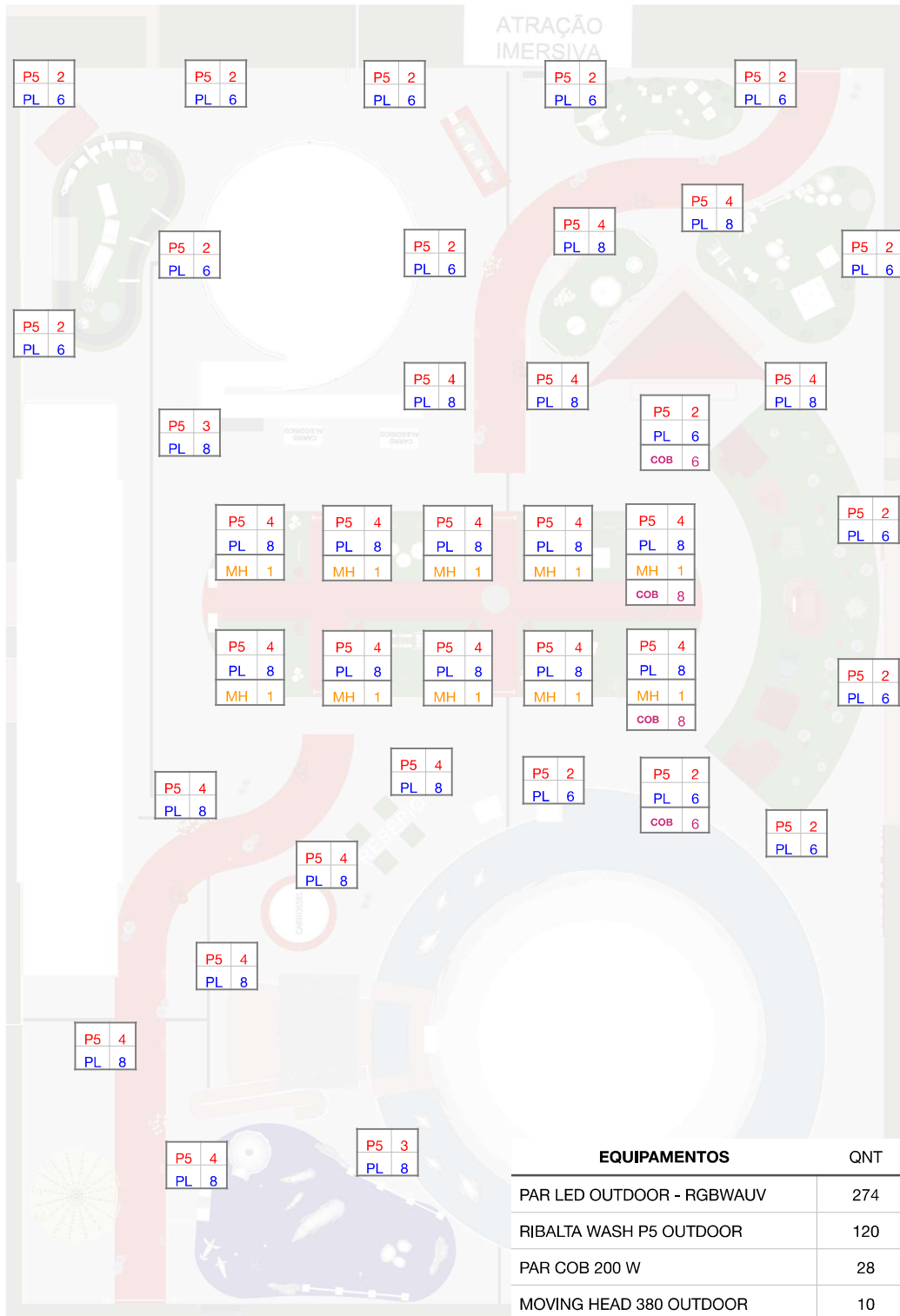
O triângulo AZUL, representa pinheiros cênicos que somente TRÊS cantos da base superior terão os avanços de greppo ou suporte para fixação dos equipamentos.

As pontas do triângulo apontam para o sentido que os greppos deverão estar.



ILUMINAÇÃO

QUANTITATIVO POR PINHEIRO

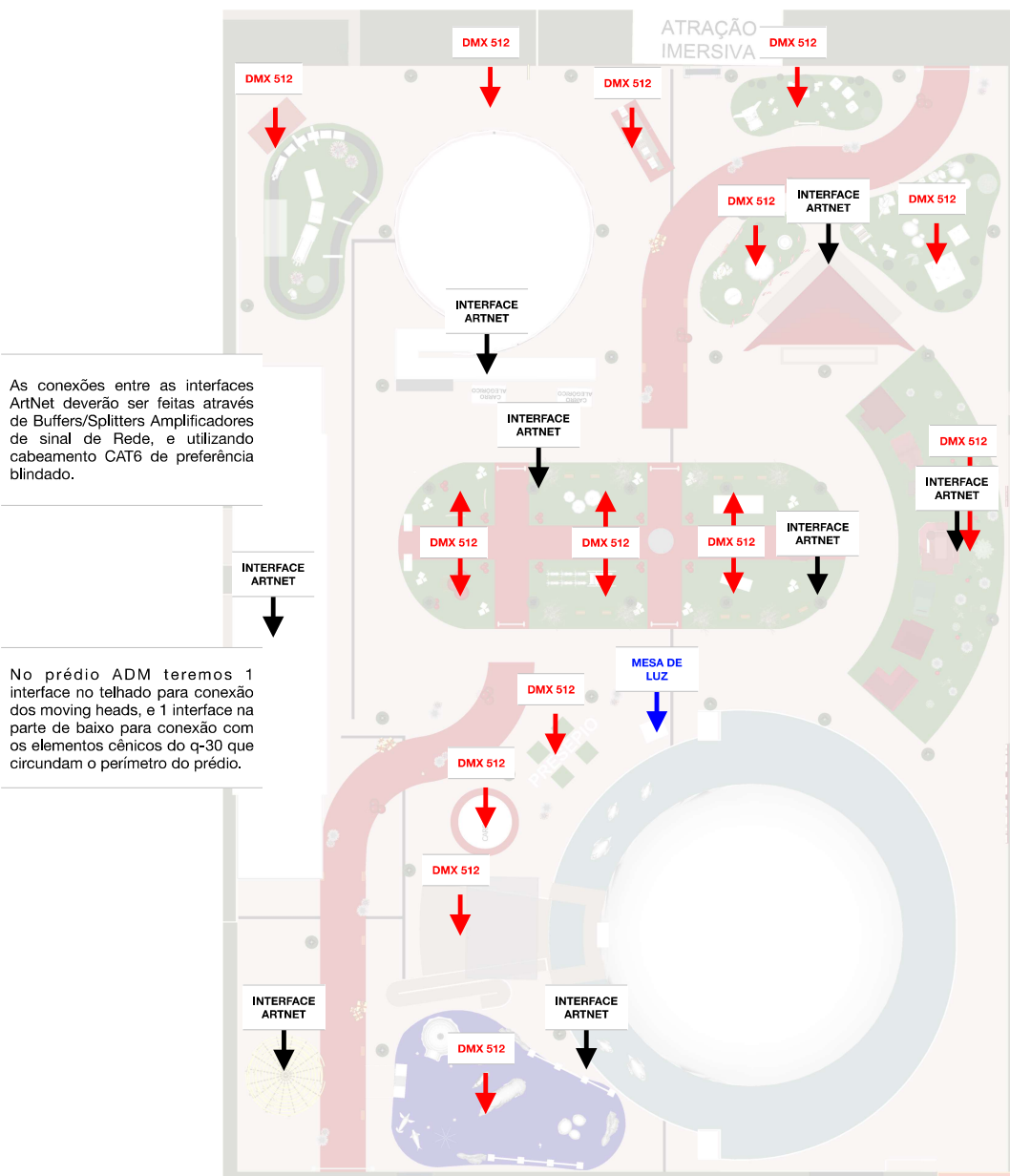


SINAL DMX

DISTRIBUIÇÃO DMX E ARTNET

Segue abaixo posicionamento aproximado das esperas DMX-512 que servirão de conexão com as estruturas iluminadas e ao sistema DMX-512 para obter controle a partir da House mix, em conjunto com as iluminações Cênicas.

É DE RESPONSABILIDADE DA EMPRESA VENCEDORA DE ILUMINAÇÃO FORNECER SINAL DMX ATÉ O PONTO NECESSÁRIO PARA A CONEXÃO COM AS ESTRUTURAS ILUMINADAS.



ANOTAÇÕES
